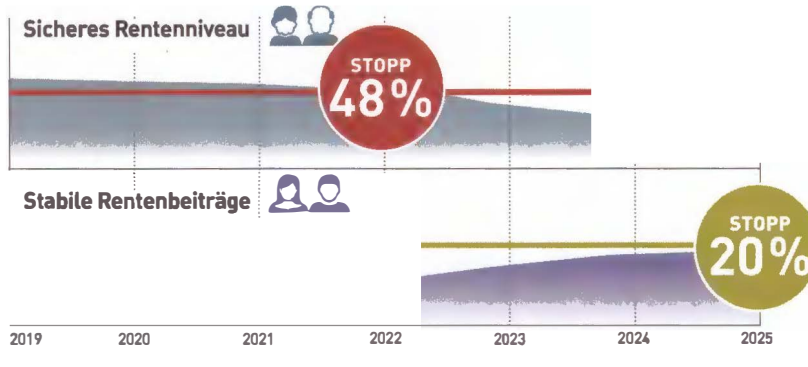


Doppelte Haltelinie

Die doppelte Haltelinie sichert das Rentenniveau und stabilisiert die Beiträge bis 20 25.



Mütterrente Wer vor 1992 geborene Kinder erzogen hat, wird besser abgesichert.



* Beispielrechnung für den ab 1. Januar 2019 gültigen Wert für einen Entgeltpunkt (West), entspricht rund 32 Euro. Ein Entgeltpunkt (Ost) entspricht rund 30,70 Euro.
** Rundungswert

Verbesserte Erwerbsminderungsrente

Neu ab 1. Januar 2019: Die Erwerbsminderungsrente errechnet sich aus den Beitragszahlungen bis zum Eintritt der Erwerbsminderung und von da an im Jahr 2019 bis zur aktuell gültigen Regelaltersgrenze von 65 Jahren und 8 Monaten (= Zurechnungszeit). Anschließend wird die Zurechnungszeit bis 2031 schrittweise auf 67 Jahre verlängert.

